

A photograph of a glass of water on a table. The glass is in the foreground, filled with water. In the background, there is a white plate and silverware. The text 'gara water systems' is overlaid on the image.

**gara**   
water systems<sup>®</sup>

*für Gastronomie  
Hotellerie, Wellness & Spa*



In jedem Tropfen Wasser stecke eine Welt von Möglichkeiten

(Viktor Schauberger)



# Quellwasser

Echtes Trinkwasser (Quellwasser) ist eines der wertvollsten Lebensmittel der Menschen, da es sich im natürlichen Wasserkreislauf mit allen solaren und terrestrischen Informationen angereichert hat. Diese Informationen sind es, die unser Körper notwendigerweise zur dauerhaften Gesunderhaltung braucht. Bekanntermaßen kann der menschliche Körper diese jedoch nur über kristalline Strukturen aufnehmen.

Durch Druckleitungen gepresstes Wasser, wie es unser übliches Leitungswasser darstellt, ist auf Dauer als Lieferant von Informationen deshalb ungeeignet, da es schon nach etwa 80 Meter Druckleitung jede kristalline Struktur verloren hat. Die von gara angewandte Radionik ist jedoch im Stande, unlebendig

gewordenem Wasser seine natürlichen kristallinen Strukturen zurückzugeben, ohne es in Wesen und Substanz zu verändern, wie dies beispielsweise bei einer Magnetisierung oder Filterung der Fall ist. Diese Art, Wasser als Wesen zu behandeln und zu beleben ist bisher einzigartig.

Wenn man erkennt, dass Wasser in jedem Haushalt eine, wenn auch geringfügig andere, so doch in jedem Fall individuelle Ausprägung besitzt, immer jedoch eine spezifische Quellwasserinformation in sich trägt, so erkennt man auch unschwer die Notwendigkeit individualisierter, energetischer Behandlung. Dies ist auch der Grund weshalb serielle Energetisierungen, wie sie zur Zeit verstärkt auf den Markt

gebracht werden, stets nur Teilerfolge erzielen können. Der große Erfolg von garaUrquell beruht dagegen auf einem jeweils individuellen Verfahren, welches die spezifische Quellwasserinformation potenziert und alle dissonanten Informationen über sog. Nosoden (in der Humanmedizin: Impfung) negiert. Die Endresonanz stellt sich dann als reines, reifes Quellwasser dar.

Auf den folgenden Seiten möchten wir Ihnen die Vorteile für Ihren Dienstleistungsbetrieb vorstellen. Unsere Arbeiten werden von namhaften Wissenschaftlern und Professoren untersucht, um die Qualität unserer Produkte auf dem höchsten Stand der Möglichkeiten zu halten.

Im Laufe der Jahre haben wir viele Produkte entwickelt. Hier fassen wir diese für Ihren Gastronomie/Hotelleriebetrieb zusammen. Das Ziel aller unserer Entwicklungen ist, Ökonomie mit Ökologie sinnvoll zu verbinden. Gerade in Ihrem Bereich nimmt Wasser eine besondere Stellung ein. Ob Kalkablagerungen, Wasserverbrauch, Chemiezusätze für Gewässer und natürlich die grundlegende Trinkwasserqualität sind Punkte, welche wir erfolgreich und ohne „Nebenwirkungen“ behandeln.

Wir freuen uns, wenn Sie uns zu diesen Themen ansprechen, wir werden Sie umfassend über unsere Möglichkeiten informieren.

Raffael Schindele

Produktentwicklung & Geschäftsführung





# garaUrquell®

...die Quelle

Zapfen Sie Quellwasser aus Ihrer Theke. Mit garaUrquell® können Sie Ihr Leitungswasser in seine ursprüngliche Quellwasserqualität zurückführen.

Mit dem einzigartigen, individuellen Verfahren von gara, können Sie alle Quellwasser-eigenschaften in Ihrem Betrieb nutzen.

Die einmalige, wartungsfreie Installation arbeitet stetig für Ihren und den Vorteil Ihres Gastes.

Die Thematisierung von Wasser im Bereich der Gastronomie ist Trend und sinnvoll. Viele Gäste verlangen Leitungswasser. Viele Gastronomen schenken das Wasser mit einem „halbguten Gewissen“ aus. Zum einen vertrauen Sie der Trinkwasserqualität nicht wirklich, zum anderen ist die Preisfindung für Leitungswasser immer ein schwierige Rechnung.

Mit garaUrquell® können Sie diese Fragen mit gutem Gewissen beantworten. Quellwasserqualität hat seinen Preis. Dies verstehen auch die Kunden. Der zusätzliche Imagegewinn ist neben den *Hauptvorteilen* nicht zu verachten.

Wasser ist lebendig

# garaUrquell®

## *das Konzept*

Ihr Leitungswassers wird radionisch analysiert. Das heißt, alle in ihm gespeicherten Informationen können sichtbar gemacht werden. Hierbei liegt der Hauptfokus auf den Belastungen des Wassers und der Quellwasserinformation.



Ähnlich vieler Heilungsmethoden werden danach die Giftstoffinformationen mit so genannten Nosoden (Impfung) negiert und die individuelle Quellwasserinformation potenziert (gestärkt). Das Wasser kann sich somit von belastenden Informationen befreien und das wichtigste in ihm wird gestärkt.

Diese Vorgehensweise ist aufwendig aber sinnvoll. Denn „serielle Informationssysteme“ können nach den Erkenntnissen der Quantenphysik allenfalls Teilerfolge erzielen. Wir haben höchste Ansprüche und möchten diese an Sie weitergeben.

Der Vorteil einer individuellen Produktion liegt nicht nur in der Wirkungsweise, sondern auch in der Anpassung und Einbau in Ihrem Unternehmen. Alle bestehenden Anlagen können weiter betrieben werden. Ein Installateur für den Einbau der gara Produkte ist nicht notwendig.

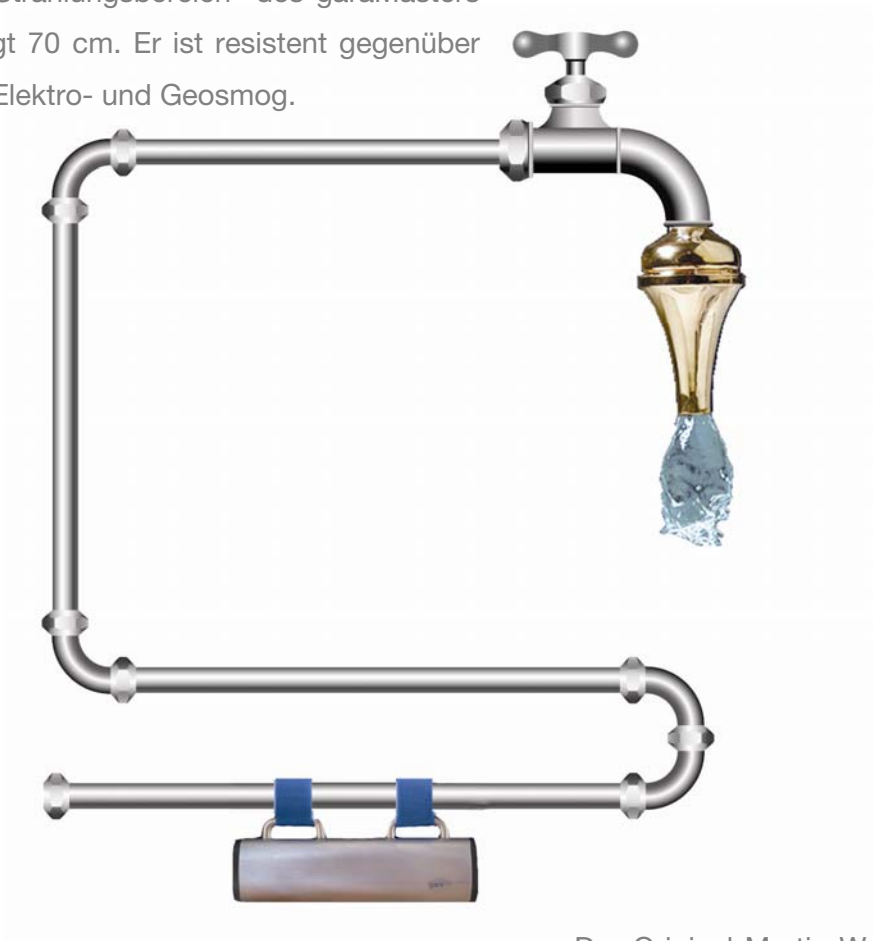


# garaUrquell®

*so funktioniert's*

Der garaMaster (Bild 2) wird mit den Klettverschlüssen an der Wasserleitung befestigt. Dieser gibt permanent die nötigen Informationen an das Wasser ab.

Der „Strahlungsbereich“ des garaMasters beträgt 70 cm. Er ist resistent gegenüber allen Elektro- und Geosmog.



Der Original-Martin-Wasserwirbler (Bild 1) wird an der Entnahmestelle anstatt des Perlators aufgeschraubt, und verwirbelt das Wasser nach den natürlichen Gesetzmäßigkeiten.

# garaUrquell®

## *die Vorteile*


- Führt Ihr Leitungswasser zu seiner ursprünglichen Quellwasserqualität zurück und vollendet den Geschmack des Wassers
- Reduktion und Lösung von Kalkablagerungen  
10 Jahre Kalkschutzgarantie
- Wiederherstellung der Kristallstruktur im Wasser
- Schonung der Wasserleitung und aller wasserbetriebenen Geräte
- Steigert die Lebensmittelqualität durch Erhöhung der Ordnungsstrukturen (Entropie) und Vitalität/Energie (Redoxpotential)





# garaVitaldusche®

## das Konzept



Optional zu garaUrquell ist die garaVitaldusche® erhältlich. Durch Druckleitungen und chemische, oder elektrische Wasserbehandlung wird Wasser aggressiv. Dies erkennt man an der Kalkstruktur. *Quellwasser* bildet ganz geringe, leicht abwaschbare Kalkreste. Presst man dieses Wasser durch 80 Meter Druckleitung, so bricht die Kristallstruktur des Wassers und aus einem Kalkkristall werden hunderte. Diese sind sehr fein, fast nadelartig und verletzen den Säureschutzmantel der Haut. Kommen bei der Waschung noch synthetische oder mineralische Öle hinzu, so sind oft Hautirritationen die Folge.

gara stellt die Kristallstruktur wieder her, und verwandelt das Wasser in ein natürlich, weiches Nass – Quellwasser.

Dieses neue Duschgefühl bleibt Ihren Gästen **garantiert** in Erinnerung

# garaVitaldusche®

## *die Vorteile*

- Belebt die Haut durch energetisiertes und verwirbeltes Wasser
- Sofort spürbare Qualitätssteigerung
- Erhöht die Reinigungskraft des Wassers und schon die Haut durch harmonische Mineralanreicherung
- Reichert das Wasser mit Sauerstoff an
- Formiert Kalk zu abwaschbarer Substanz
- An allen Duschschläuchen anschließbar
- Spart 30 – 60 Prozent Wasser durch feinste Wasserführungsröhrchen
- Betriebskostenfreie Anwendung
- Wartungsfreier Betrieb

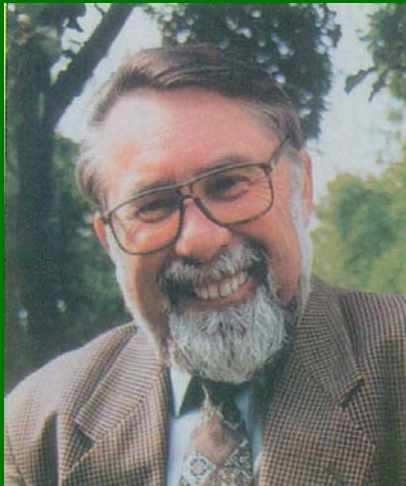




## *die Vorteile*

- Steigert Wasser- und Lebensmittelqualität
- Kosten- und Zeitersparnis bei Reinigungsarbeiten (Kalkflecken)
- Schutz des bestehenden Wasserleitungsnetzes
- Spart Mineralwasserzukauf und den damit verbundenen Aufwand
- Service- und wartungsfreier Betrieb
- Individuelle Herstellung
- Wissenschaftlich erwiesene Funktion
- Wasserersparnis in Duschen von 30 – 60 Prozent
- Verbessert die (Aroma-)Aufgussqualität in Ihrem Saunabereich
- Imagegewinn durch Bewerbung des Wassers auf Ihrer Speisekarte, sowie Kristallbilder Ihres Wassers vorher/nachher
- Kundenbindung durch direktes, positives Wassererlebnis





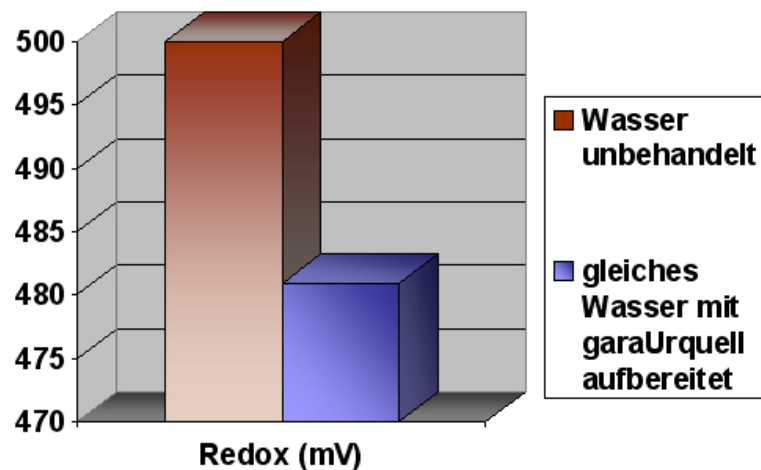
**Prof. Dr. agr. Manfred Hoffmann**

geb. 1938, em. Prof. Dr., vertrat an der FH Weihenstephan Triesdorf die landwirtschaftliche Verfahrenstechnik inkl. der Technik. Seit vielen Jahren befasst er sich mit Arbeiten zur elektrochemischen Unterscheidung von Lebensmitteln sowie zur ganzheitlichen Qualitätsdefinition.

*Das Redoxpotential ist als ein Fingerabdruck des Lebensmittels zu sehen.*

# garaUrquell®

## Nachweise



Je niedriger das Redoxpotential ist, desto größer ist die Neigung zur Elektronenabgabe, also die antioxidative Wirkung, die wichtig für die Entgiftung schädlicher freier Radikale ist.

Je niedriger das Redoxpotential ist, umso größer ist die Entropie, d. h. die „Unordnung“, die beim metabolischen Abbau von R aus dem „offenem System“ Organismus ausgeschleust wird. Dann kann aber die strukturelle Ordnung im Organismus maximal um den gleichen (größeren) Betrag zunehmen.

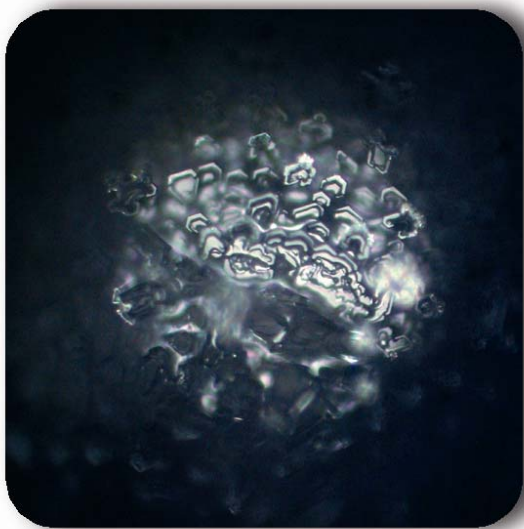
Prof. Dr. Günter Wolf

# garaUrquell®

*Nachweise*



Kristallbildanalyse nach Verfahren  
Dr. Masaru Emoto



Allgäuer Trinkwasser  
unbehandelt



Gleiches Wasser  
mit garaUrquell® belebt

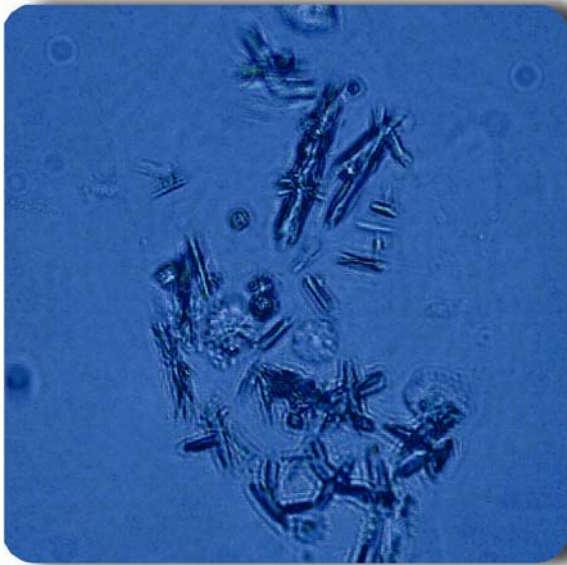
Dem japanischen Forscher Dr. Masaru Emoto ist es zu verdanken, dass die mikroskopische Kristallbildfotografie weltweit bekannt wurde. Bei dem Untersuchungsverfahren wird die kristalline Struktur eines einzelnen Wassertropfens im tiefgefrorenen Zustand mit 500-facher Vergrößerung fotografisch ausgewertet. Das Schweizer Labor E.F. Braun arbeitet nach dem gleichen Prinzip und wurde von gara mit dem vergleichenden Nachweis einer Probe Allgäuer Wassers beauftragt.

# garaUrquell®

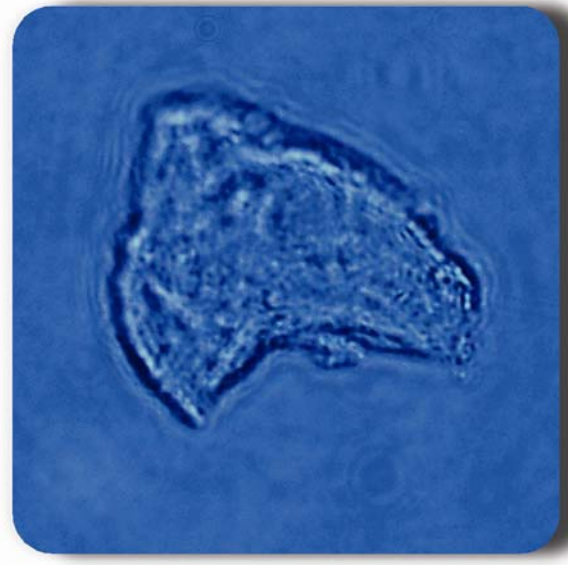
*Nachweise*



Kalkschutz



Allgäuer Trinkwasser  
unbehandelt



Gleiches Wasser  
mit garaUrquell® belebt

*Das mikroskopische Verfahren von Kurt Olbrich kann die Kalkkristalle sichtbar machen. Bild links zeigt normales, unbehandeltes Leitungswasser. Viele kleine Splitter können sich an Leitungen und Oberflächen anhaften. Bild rechts ist gleiches Wasser mit garaUrquell behandelt. Die Kalkkristalle formieren sich nach der ursprünglichen Quellwasserqualität und bringen den bekannten Nutzen.*



*Max Endraß von der  
Katzbrui-mühle:*

Wir haben seit 5 Jahren garaUrquell® im Einsatz und sind bestens zufrieden. Wir waren damals in einer Vorreiterposition. Heute ist die Wasservitalisierung in der Gastronomie schon sehr weit verbreitet.

Auch seine Teichanlagen wurden mit garaNeptun® behandelt. Seit vielen Jahren ist er überzeugter „gara-Nutzer“.

garaUrquell® ergänzt sein Konzept von regionalen Lebensmitteln, der Nähe zum Wasser, welche er auf seiner gesamten Anlage erkennen lässt.

### **Katzbrui-Mühle**

Katzbrui 7

87742 Köngetried

Telefon 08269 575

Telefax 08269 576

[info@katzbrui-muehle.de](mailto:info@katzbrui-muehle.de)

[www.katzbrui-muehle.de](http://www.katzbrui-muehle.de)

Nutzen auch Sie die Vorteile unserer Entwicklungen. Wir bieten auch Gewässersanierungen im Innen- und Außenbereich an. Sprechen Sie uns zum Thema Wasser an, das ist unser Auftrag!





**gara**   
water systems®

gara GmbH

Webams 2

D-87653 Eggenthal

Tel.: +49 (0)8306 975977-9

Fax: +49 (0)8306 975977-77

E-Mail: [info@gara.de](mailto:info@gara.de)

Internet: [www.gara.de](http://www.gara.de)