

DIE QUELLE
IM HAUS FÜR
LEBENDIGES
WASSER



Natürliches, weiches Wasser in

Quellwasserqualität

für Gastronomie, Hotellerie,
Wellness & Spa



gara 
water systems®

WER WIR SIND UND WAS WIR MACHEN



Die Firma gara hat ihren Sitz auf einer Hochebene im östlichen Allgäu. Hier, in einem kleinen Weiler auf 800 Meter Höhe, zwischen Wiesen, Wäldern und Bächen, liegt der Hof von Raffael Schindele, der die Firma gara 2003 gegründet hat. Hier entstehen unsere Produkte, die dazu dienen, die Qualität von Wasser zu verbessern. Wir beleben Trinkwasser, sanieren Fließ- und Stehgewässer und optimieren in der Landwirtschaft den Einsatz von Gülle und Tränkewasser. Dies alles gemäß unserer Philosophie: „Das Lebendige lebendiger machen“.

Unsere Forschungen und die innovativen Produkte haben uns zum internationalen Ansprechpartner rund um das Element Wasser gemacht. Wir arbeiten prinzipiell chemie- und „nebenwirkungsfrei“. Und wir verpflichten uns, Ökologie mit Ökonomie zu verbinden.

Raffael Schindele, Jahrgang 1976, ist Gründer und Initiator der gara GmbH. Nach seiner landwirtschaftlichen Ausbildung arbeitete er auf dem elterlichen Milchviehhof, den er zu einem ökologischen Betrieb umstellte und schließlich nach der Übernahme selbständig führte.

Von Beginn an interessierte er sich für alternative Formen der Landwirtschaft. Er experimentierte mit Tränkewasser und Gülle, mit Gewässern und Lebensmittel. Dabei gelang es ihm, die Kreisläufe im eigenen Hof entscheidend zu verbessern.

Seine Erfahrungen und Forschungen weitete Schindele stetig aus. Heute verfügt er nicht nur über fundiertes Wissen um natürliche Zusammenhänge und Kreisläufe. Er hat sich auch die Techniken und Verfahren zur Wasserbelebung angeeignet und verbindet seinen kreativen Forschergeist mit einem guten Einfühlungsvermögen für die Wünsche seiner Kunden. So nutzt er seit Jahren radionische Geräte, um seine Vorstellung von lebendigem Wasser in der Praxis umzusetzen.

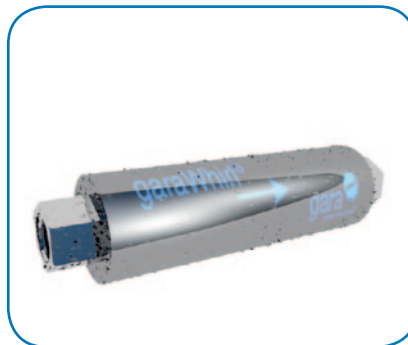
Diese „alternative Forschung“ wird immer an Partnerlaboratorien, Staatlichen Forschungseinrichtungen, Universitäten und auch im firmeneigenen Labor überprüft. Die Verbindung von chemiefreien, gängigen wissenschaftlichen Erkenntnissen mit quantenphysikalischen Anwendungen mit dem Ergebnis der Erzeugnisqualitätssteigerung ist Auftrag von gara.



PRODUKTBESCHREIBUNG

garaUrquell ist ein Produkt zur Behandlung von Trinkwasser. Ziel von garaUrquell ist es, das durch lange Leitungen geführte Trinkwasser in eine mit Quellwasser vergleichbare Qualität zu bringen.

Dafür verwenden wir - als unsere „Hardware“ - zwei Komponenten:



zum einen garaWhirl - ein patentiertes Modul für die Verwirbelung des Wassers in der Wasserleitung - aus der gara-Forschung, sowie



zum anderen den Wasserwirbler (Original Martin-Wasserwirbler, 24 Karat Goldauflage, nach Vorschlägen von Walter Schaubberger gebaut).

WIRKUNGSPRINZIP

Beide Gerätschaften werden unter Verwendung der Wasserprobe des Kunden individuell mit der QuantumResponse Technik, unserer „Software“, behandelt und so fertiggestellt.

Der Einstellung von garaUrquell auf die Kundenwasserprobe geht eine umfangreiche Wasseranalyse voraus, welche so manche Erklärung für unterschiedlichste Wasserproblematiken bringen konnte.

Das Ergebnis lässt sich derzeit über die Implosionsforschung (Wirbel) erklären, welche Energie in die Wassercluster einbindet sowie Mineralien im Wasser energetisiert, und auch das Wasser reinigt.

Die QuantumResponse-Technik liegt der Quantenphysik zugrunde, wobei davon ausgegangen wird, dass alles Materielle von einer nichtmateriellen Beziehungsstruktur beeinflusst wird.



VORTEILE

- wird individuell hergestellt (kein serielles Produkt)
- ermöglicht dem Wasser seine natürliche-spiralförmige Bewegung
- strukturiert und re-informiert das Wasser nach seinem Ursprung
- in jede Wasseranlage integrierbar
- spart Mineralwasserlogistik
- verbessert den Geschmack
- zusätzliche, ökologische und ökonomische Wertschöpfung
- Gläser & Karaffen & Handtücher erhältlich
- ersetzt teures und weniger geprüftes Mineralwasser
- wissenschaftlich geprüft
- beugt Kalk vor
- ohne Folgekosten
- löst die Nachfrageproblematik bei Leitungswasser
- kommuniziert den Gästen ökologisches Bewußtsein
- individuelle Konzeptgestaltung für optimale Gästekommunikation
- weiteres regionales Produkt
- schützt Wasserleitungen (Kalk/Rost)
- optimal für Gästebindung

Das Konzept der gara-Wasseraufbereitungsanlagen liegt zum einen durch:

- bestem Geschmack
- chemiefreiem Wassergenuß
- ökologisch dem Trend folgend



in der Gunst Ihrer Gäste und bringt Ihnen durch:

- Wasserleitungs- und Geräteschutz
- Einsparungen in der Logistik
- durchdachtes Umweltmanagement
- zusätzliche Wertschöpfung

viele zeitgemäße Alleinstellungsmerkmale für Ihren Erfolg



SO WIRDS GEMACHT



Die Installation von garaWhirl® muß von Ihrem Installateur gemäß der mitgelieferten Einbauanleitung durchgeführt werden. Der Wirbler kann an der Entnahmestelle (Wasserhahn Küche) angebracht werden. Dafür muß nur der Perlator abgeschraubt und der Wirbler angeschraubt werden. Werksseitig wird der Wirbler mit AG 19 mm mit IG 22 mm Adapter geliefert.

Spülen Sie nach der Installation das Wasserleitungsnetz gut durch und Sie erhalten dauerhafte vergleichbare Quellwasserqualität in Ihrem Haus!

QUELLWASSER

Die garaUrquell®-Technologie bringt ein Stück Natur in Ihr Haus und macht sämtliche Vorzüge von Quellwasser täglich frisch für sich und Ihre Gäste nutzbar:

- fördert die Entgiftung des Körpers
- fördert Ordnungsstrukturen im Organismus
- belebt durch levitative und gravitative Kräfte
- informiert den Organismus mit individuellen, regionalen Schwingungsmustern
- ist karbonathärtereduziert
- weniger Kesselstein/Kalkablagerung
- balanciert die natürliche Lust nach Lebensmitteln
- optimiert Stoffwechselfunktionen durch ständige Aufnahme kristalliner Strukturen (Zellnahrung)
- ermöglicht der Haut ihre natürlichen Funktionen auszuführen
- steigert das Verlangen mehr Wasser zu trinken



garaVITALDUSCHE®



Mit der **garaVitaldusche®** sorgen wir für Belebung im Bad und Wellnessbereich. Und das ist wörtlich gemeint. Die garaVitaldusche® belebt Ihr Duschwasser, macht es weich und reichert es mit Energie an und ermöglicht das Gefühl, unter einer frischen Quelle zu duschen.

Die garaVitaldusche besteht aus einem Wasserwirbler (Original Martin-Wasserwirbler, 24 Karat Goldauflage, nach Vorschlägen von Walter Schauburger gebaut) und einem Duschgriff mit Anschluss für einen Duschschlauch, unserer „Hardware“.

Die garaVitaldusche wird unter Verwendung der Hauswasserprobe des Kunden individuell mit der QuantumResponse Technik, unserer „Software“, behandelt und so fertiggestellt.



garaVitaldusche® ist nicht einzeln lieferbar, sondern nur zusammen mit bzw. als Zusatzoption zur Installation von garaUrquell®.

VORTEILE

garaVitaldusche®

- belebt die Haut durch energetisiertes und verwirbeltes Wasser
- sofort spürbare Qualitätssteigerung des Wassers
- erhöht die Reinigungskraft des Wassers
- schonet die Haut durch harmonische Mineralanreicherung
- formiert Kalk zu abwaschbarer Substanz
- reichert das Wasser mit Sauerstoff an
- betriebskostenfreie Anwendung
- wartungsfreier Betrieb
- an allen gängigen Duschschläuchen anschließbar
- spart 30 – 60 Prozent Wasser durch feinste Wasserführungsröhrchen
- garaVitaldusche ist nur optional zu **garaUrquell®** erhältlich



KRISTALLANALYSE

Dem japanischen Forscher Dr. Masaru Emoto ist es zu verdanken, dass die mikroskopische Kristallbildfotografie weltweit bekannt wurde. Bei diesem Untersuchungsverfahren wird die kristalline Struktur eines einzelnen Wassertropfens im tiefgefrorenen Zustand mit 500-facher Vergrößerung fotografisch ausgewertet. Das Schweizer Labor E.F. Braun arbeitet nach dem gleichen Prinzip und wurde von gara mit dem vergleichenden Nachweis einer Probe Allgäuer Wassers beauftragt.

ERGEBNIS

Die Ergebnisse der vergleichenden Wasser-Untersuchungen von gara, zeigen eine bemerkenswerte Strukturveränderung der getesteten Proben.

Dass die Bedeutung von strukturiertem Wasser namhafte Forscher und Institute beschäftigt und die Ergebnisse als „phänomenal“ bezeichnet werden können, wurde im Film Water eindrucksvoll erläutert. Darüber hinaus hat unser Produktentwickler aktuelle Forschungen zum Thema gesammelt und in der Fachzeitschrift Comed veröffentlicht:

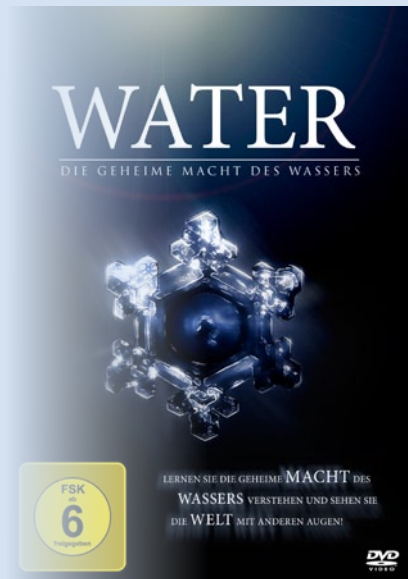


Bild 1: Emoto Wassertropfen aus der Quelle von Lourdes. Hochenergetisches Wasser einer seit Jahrtausenden berühmten Heilquelle in Frankreich. Leuchtende Kristallausbildung.

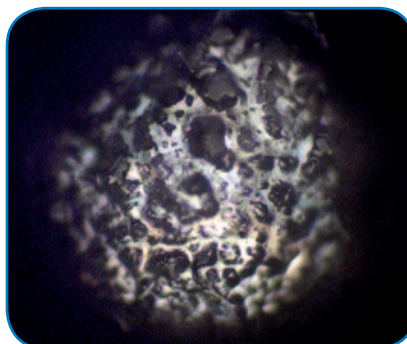


Bild 2: E. F. Braun Wassertropfen des Trinkwassers Ebersbach/Allgäu. Zur Keimtötung wurde das Leitungswasser mit UV-Licht bestrahlt. Ungestaltetes, amorphes Gebilde, keine erkennbare Kristallbildung.

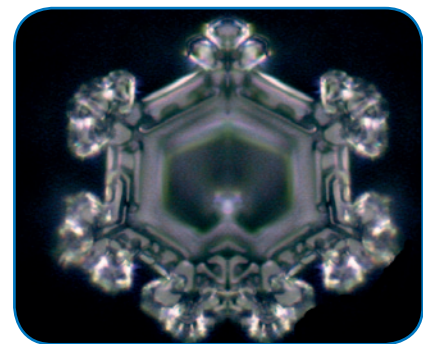
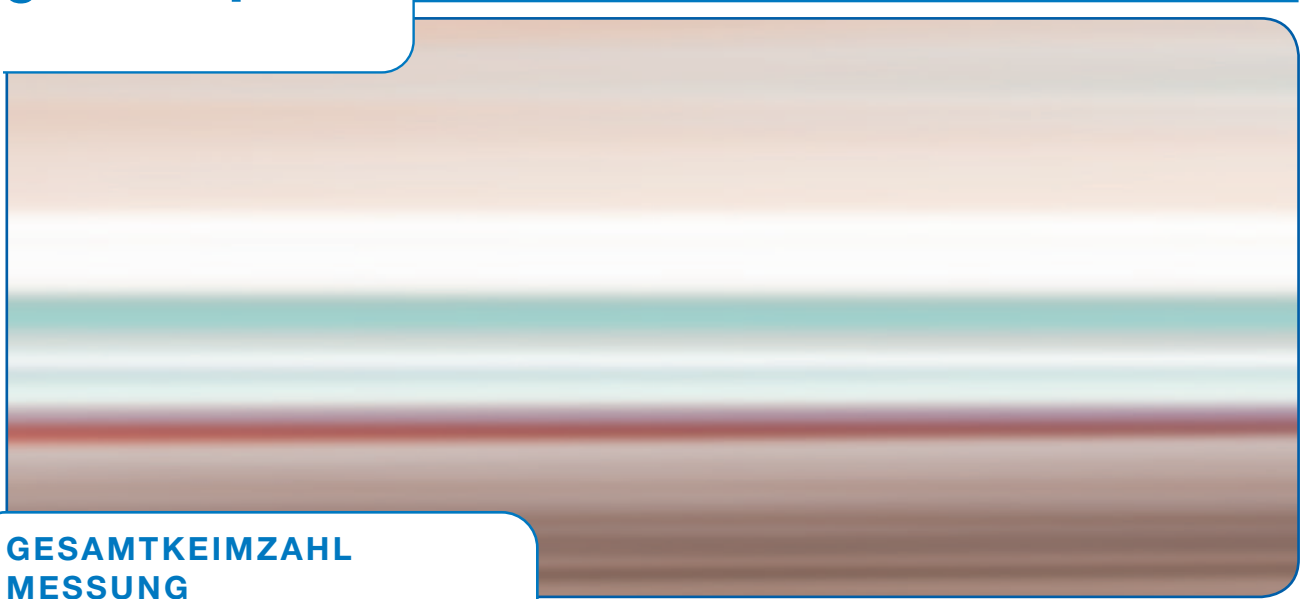


Bild 3: E. F. Braun Wassertropfen des Trinkwassers Ebersbach/Allgäu. Gleiche Wasserprobe wie Bild 2, nach der Belebung und Energetisierung durch gara Urquell®. Leuchtende Kristallbildung.



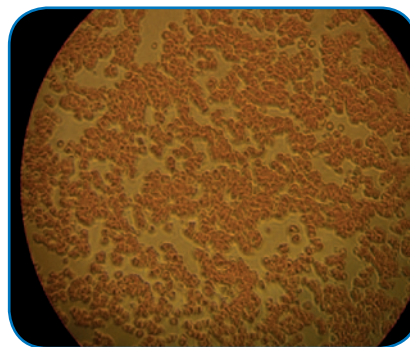
**GESAMTKEIMZAHL
MESSUNG**

Zum Nachweis möglicher Keime wurde eine Gesamtkeimzahlmessung für das Trinkwasser in Ebersbach/Allgäu durchgeführt:

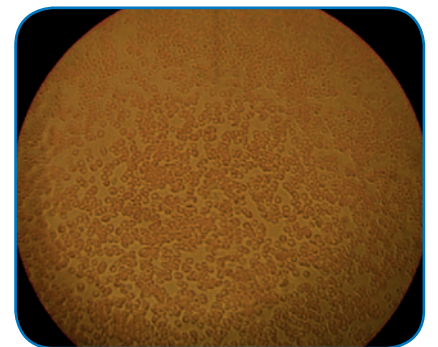
Untersuchung auf Gesamtkeimzahl pro g Wasser	Trinkwasser Ebersbach UV-bestrahlt	Trinkwasser Ebersbach UV-bestrahlt und anschließend mit garaUrquell® belebt
bei 20 ° Celsius	58 Keime/g Wasser	< 1 nicht nachweisbar
bei 37 ° Celsius	107 Keime/g Wasser	< 1 nicht nachweisbar

**DUNKELFELD
BLUTUNTERSUCHUNG**

Hier wurde das Blut eines 43-jährigen Mannes untersucht. 30 Minuten nach dem Trinken von garaUrquell® wurde das Blut wieder untersucht.



Der Proband vorher



30 Minuten nachdem der Proband garaUrquell® getrunken hatte



REDOXPOTENTIAL

Das Redoxpotential gibt darüber Auskunft, welche Geschichte ein Lebensmittel durchlaufen hat. Es ist ein Summenparameter von Elektronen-Energie. Diese Energie ist primär in sekundären Pflanzenwirkstoffen wie Vitamin C, in Phenolen und in Flavonoiden zu finden. Professor Manfred Hoffmann hat dieses Verfahren zusammen mit Prof. Dr. Günter Wolf und Dipl. Phys. Bernhard Staller im Buch „Lebensmittelqualität und Gesundheit“ beschrieben.

Diese Messwerte ergaben die Messungen mit dem Trinkwasser aus Kehlheim.

Prof. Dr. Günter Wolf erklärt:

Die Qualitätsbeurteilung mithilfe von Redoxpotentialmessungen spielt vor allem bei Lebensmitteln eine Rolle, die dem Organismus zur Energielieferung zugeführt werden. Bei diesen kann man annehmen, dass ihr Redoxpoten-

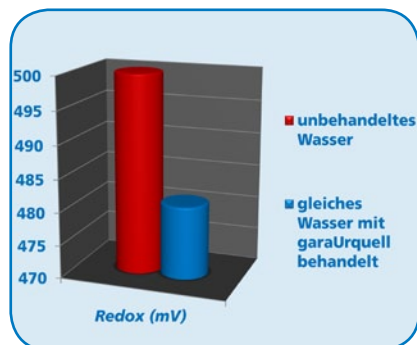
tial durch mindestens ein enthaltenes Redoxsystem R / Ox bestimmt wird und dass dessen reduzierende Komponente R im Stoffwechselprozess (Metabolismus) komplett oxidiert wird. In diesem Fall kann man sagen, dass ein niedriges Redoxpotential aus zwei Gründen eine hohe Qualität des Lebensmittels anzeigt:

1) Je niedriger das Redoxpotential ist, desto größer ist die Neigung zur Elektronenabgabe, also die antioxidative Wirkung, die wichtig für die Entgiftung schädlicher freier Radikale ist.

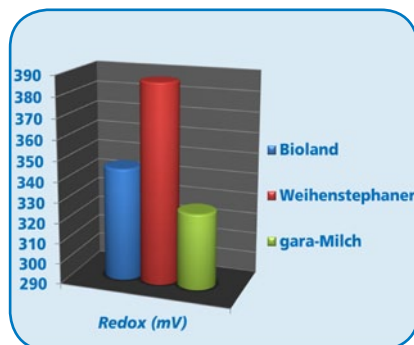
2) Je niedriger das Redoxpotential ist, umso mehr kann die strukturelle Ordnung im Organismus beim metabolischen Abbau von R im Einklang mit dem zweiten Hauptsatz der Thermodynamik zunehmen.

Nun ist bekannt, dass sich im Wasser Aggregationen von Wassermolekülen, sogen. Cluster, bilden. Diese Cluster sind auch von Bedeutung für die ganz speziellen physikochemischen Eigenschaften des Wassers („Anomalie“ des Wassers!). Wie man aus anderen Untersuchungen weiß, ändern sich diese Mikrostrukturen des Wassers unter dem Einfluss von äußerer Energieeinwirkung. Die Hypothese, dass auch die „Informierung“ des Wassers durch garaUrquell als ein derartiger Einfluss betrachtet werden kann, ist sehr naheliegend. In diesem Falle würde sich also durch die garaUrquell-Behandlung des Wassers dessen Clusterstruktur verändern. Dies hätte zur Folge, dass sich auch die freie Energie der Komponenten des potentialbestimmenden Redoxsystems und damit das messbare Redoxpotential verändern würde. Die gemessene Redoxpotentialänderung ist also ein Indikator für die strukturelle Veränderung des Wassers durch die Aktivierung.

Bei den hier diskutierten Experimenten bewirkt die Behandlung von Leitungswasser mithilfe von garaUrquell eine Abnahme des Redoxpotentials. Das Wasser wird also durch die Behandlung stärker reduzierend. Dies bedeutet aber eine Verbesserung der Wasserqualität. Nach der gegebenen Interpretation wird dies durch eine entsprechende Veränderung der Mikrostruktur des Wassers auf Grund der gara-Behandlung bedingt.



Trinkwasser Kehlheim



Mit gara aufbereitetes Tränkewasser verbessert beispielsweise auch die Lebensmittelqualität: hier Milch



UNTERSUCHUNG

der Wasserhärte

Natürliches Quellwasser ist oft sehr hart, dennoch weich im Geschmack. Genau dieses Phänomen zeigt sich bei garaUrquell®.

	Gesamthärte° dH	Karbonathärte (Bildung von Kesselstein-Kalkablagerungen)
Obergünzburger Wasser unbehandelt	20,0	100 %
Obergünzburger Wasser mit garaUrquell® belebt	18,8	70 %

MINERALSTRUKTUR

Alle Informationen die auf unsere Produkt-Kombination übertragen werden, ähneln der einer natürlichen Quelle.

Ähnlich wie bei einem Kartenleser, der einlesen kann und die Daten eines Chip oder einer Magnetkarte verarbeiten kann, hat das Wasser die Fähigkeit die Informationen, die in einem Medium gespeichert sind zu übernehmen und die lebendigen Strukturen weiterzugeben. Beim Durchströmen des garaWhirls® und dem Wasserwirbler, wird das Wasser bereits mit natürlicher Quellwasserinformation re-informiert.

Das deutsche Labor Kurt Olbrich verwendet eine aussagekräftige Methode um die Mineralstruktur des Wassers darzustellen.

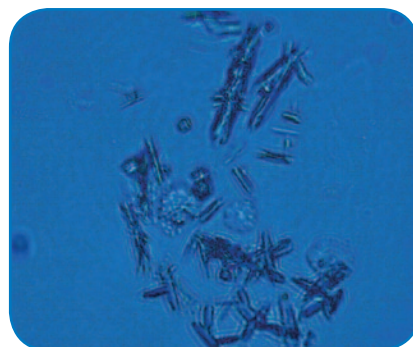


Foto 1 zeigt unbehandeltes Leitungswasser. Starke Nadelausprägungen der Mineralien (Kalk) werden sichtbar. Diese Nadeln haften an Leitungen und Armaturen an.

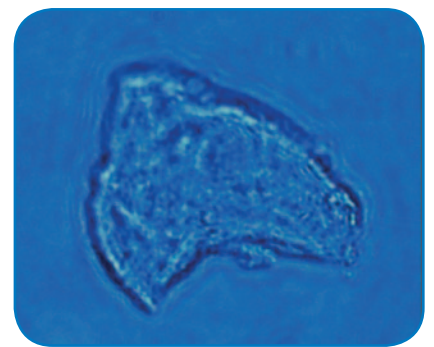
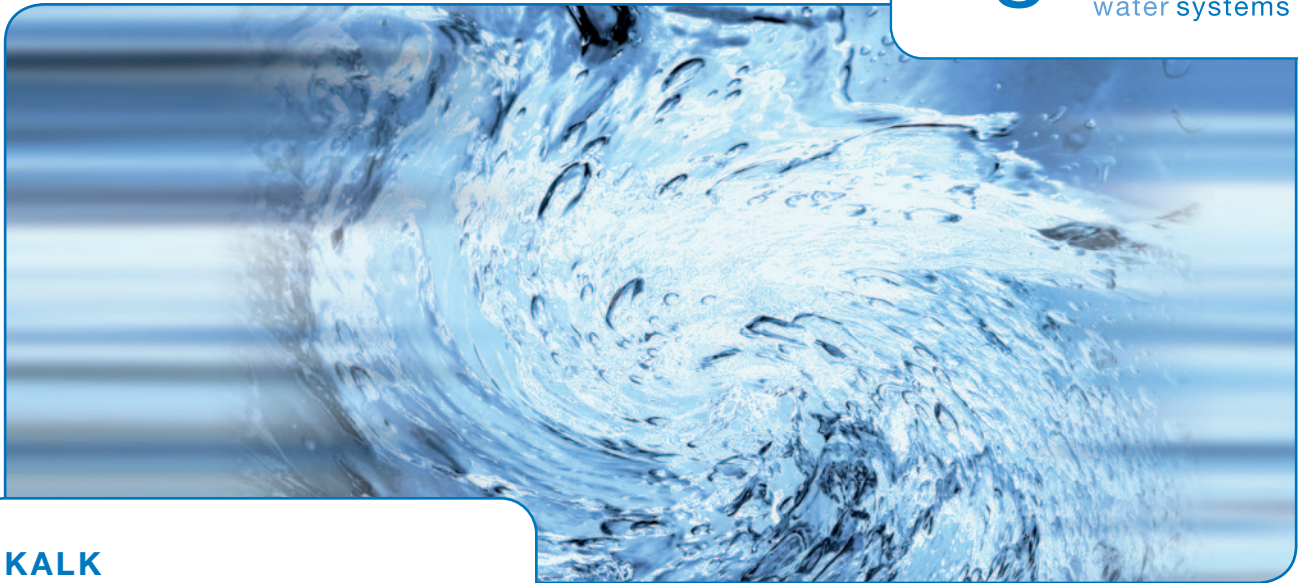


Foto 2 hingegen zeigt ebenfalls gleiches Ursprungswasser mit garaUrquell® belebt. Deutlich erkennbar die natürliche Anordnung der Mineralien, die durch eine glatte Oberfläche weniger Möglichkeit der Anhaftung an Leitungen haben.



KALK

Die Reduktion der Kalkablagerungen liegt unter anderem auch an der Reduktion der Mineralien. Die muva in Kempten (Lebensmittelanalytik) wurde im Dezember 2009 für diese spezifische Analyse beauftragt.

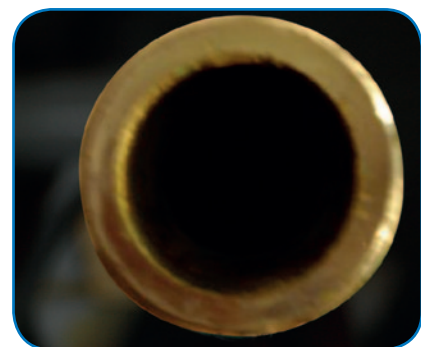
	Trinkwasser Kempten Muva Kempten (Labor)	Trinkwasser Kempten Muva Kempten (Labor) mit garaUrquell®
Magnesium	12,3 mg/l	10,3 mg/l
Calcium	65,5 mg/l	59,5 mg/l

KALK - WAS IST DAS?

Weitläufig bekannt ist, dass sich gutes Mineralwasser durch einen hohen Mineralanteil auszeichnet. Kalk ist jedoch nichts anderes als Calcium und Magnesium. Das heißt auch, daß kalkreiches Wasser mineralhaltiger als weiches Wasser ist und qualitativ nicht geringer einzuschätzen.



völlig verkalkte Warmwasserleitung,



nach 19 Monaten vollkommener Kalkabbau



EISENREDUKTION

Eisenreduktion in Versuchsanlage

Laboransatz Wasser	Eisenreduktion im Wasser
Testlösung	0,24 mg Eisen/l Wasser
Eisengehalt der Testlösung nach Zirkulation in Testanlage	0,24 mg Eisen/l Wasser
Eisengehalt nach Zirkulation in Testanlage mit garaUrquell®	0,12 mg Eisen/l Wasser

MEDIZINISCHES KATASTROPHENHILFSWERK

Im Dezember 2009 installierte gara eine Wasseraufbereitungsanlage für das Medizinische Katastrophen-Hilfswerk Deutschland e. V.:

- Quellwasseraufbereitung
- Eisenreduktion
- Wasserleitungsschutz



vorher 7,8 mg Fe/l

nachher <0,01 mg Fe/l



FLUORIDREDUKTION

Fluoridreduktion in Testanlage

Fluoridgehalt nach Zirkulation in Testanlage	Ursprungsgehalt	Fluoridgehalt nach Zirkulation mit gara-Technologie
1,85 mg Fluorid / l Wasser	1,84 mg Fluorid / l Wasser	0,66 mg Fluorid / l Wasser

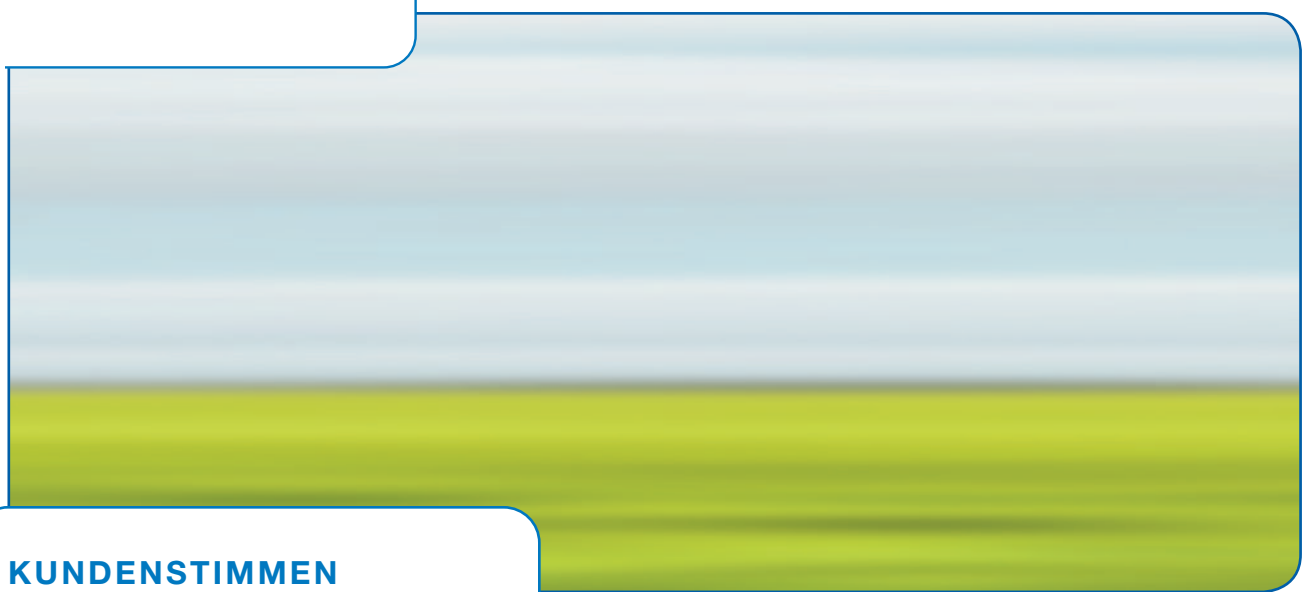
NITRATREDUKTION

Nitratreduktion in einer Wasserversorgung mit erhöhtem Nitratgehalt.

Wasser	Trinkwasser Zellerberg/ Allgäu unbehandelt	Trinkwasser Zellerberg/ Allgäu mit gara-Technologie aufbereitet
Test 1	51,0 mg Nitrat/l Wasser	39,2 mg Nitrat/l Wasser
Test 2	37,0 mg Nitrat/l Wasser	37,0 mg Nitrat/l Wasser



Dieses Foto wurde uns von einem Kunden zugesandt. Dieser hatte vor gara Urquell®-Einbau das linke Glas abgefüllt und nach garaUrquell® Einbau das rechte Glas. Jeweils 1 Blatt legte er in die Gläser und nach 2 Wochen kam dieses Ergebnis zustande.

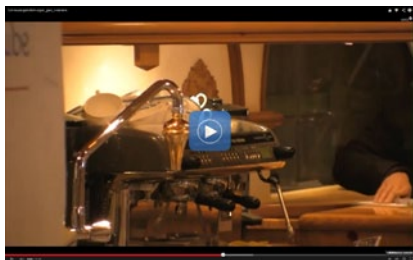


KUNDENSTIMMEN

Hotel Schlossanger Alp
in Pfronten/Allgäu



Die Schloßanger Alp zählt zu den besten Küchen im deutschsprachigen Raum. Nicht nur die Küche, auch die Atmosphäre für die Gäste sowie die Lage der Alp berühren Leib und Seele. Nachhaltig beste Qualität mit der Natur erzeugen ist das Motto der Gastgeberfamilie Bernd & Bärl Ebert. Nach drei Jahren garaUrquell®-Einsatz berichtet Bernd Ebert seine Erfahrungen:



www.schlossanger.de
info@schlossanger.de



Hotel Reiter
in Haus im Ennstal/Österreich



Im Herzen des Naturparadies Schladming-Dachstein beherbergt das Hotel Reiter seine Gäste. In mitten der bezaubernden Wasser- und Waldlandschaft entfaltet die Region ihren Gästen - Sommer wie Winter - seine magnetische Gebirgswelt. Natur pur ist hier wohl eine der treffendsten Beschreibungen.

Dies ist im Hotel Reiter spürbar. Tradition mit den Vorzügen der modernen Gesellschaft zu verbinden. Dieses G'fühl setzt der Gastgeber konsequent um. So hat die Familie Reiter sich für garaUrquell und garaVitaldusche entschieden, um den Gästen ursprüngliche Quellwasserqualität erlebbar zu machen. garaWasser ist im Hotel Reiter das verbindende Element für die speziellen G'fühl-Angebote.

info@hotel-reiter.at
www.hotel-reiter.at



Hotel Bayernwinkel
in Bad Wörishofen/Allgäu



Geschäftsführer Stefan Seefelder hat als Ergänzung seines Gesundheitskonzeptes garaUrquell & garaVitaldusche in sein vier Sterne - Vollwerthotel in Bad Wörishofen übernommen. Die rein vegetarische Küche arbeitet nach ayurvedischen Grundsätzen mit Verwendung heimischer Zutaten.

Das Konzept mit verschiedenen Heiltherapien wie Ayurvedische Massagen, Bäder, Yoga und Anwendungen nach Pfarrer Kneipp hat sich seit inzwischen 30 Jahren bewährt. Stefan Seefelder ist überzeugt:

Eine erfolgreiche Wassertherapie hängt nicht nur von der richtigen Anwendung ab, sondern auch von der Qualität des Wassers.

info@bayernwinkel.de
www.bayernwinkel.de





KUNDENSTIMMEN

Sudhaus
in Kaufbeuren/Allgäu

PIZZATUM QUOVADIS
in Kinsau/Oberbayern

Hotel Restaurant Katzbruimühle
in Köngetried/Allgäu



Die Inhaberin der Sudhauses:
„Aufgrund immer häufigerer Nachfrage nach Leitungswasser habe ich seit einigen Wochen garaUrquell im Thekenbereich eingebaut. Kenner von garaUrquell waren sofort begeistert. Die natürliche Qualität von Quellwasser bieten wir ab sofort unseren Gästen an.“

Über eine zweite positive Veränderung freuen wir uns jeden Abend beim Putzen der Küche. Bisher musste der gesamte Spülbereich täglich mit Kalklöser geputzt werden, da wir sehr hartes, kalkhaltiges Wasser haben. Seit wir gara verwenden, gibt es keine hartnäckigen Kalkränder mehr. Die Reinigung des Spülbereichs ist nunmehr mit üblichen Küchenreinigern ausreichend.

In rustikalem, ursprünglichen Ambiente wird im Quo-Vadis Pizza-Qualität serviert, bei der man in der Küche keinen bodenständigen Oberbayern vermuten würde. Geselligkeit steht im Quo-Vadis im Vordergrund. Daß auf beste Qualität bei den Zutaten geachtet wird ist für Chef „Sepp“ selbstverständlich.

Der Turm im römischen Stil direkt an der B 17 verfügt über ca. 45 Sitzplätze. Im Sommer lädt der herrliche Biergarten mit 80 Plätzen zum genießen und verweilen ein. Gegen Langeweile bei den Kindern haben wir einen schönen Spielplatz. „Sepp“ hat sich gleich zur Eröffnung für - garaUrquell - entschieden, um das pure, schnörkelfreie Konzept auch im Wasserbereich abzurunden.

Für den Traditionsbetrieb wurde im Sommer 2004 ein Konzept für nachhaltige Qualitätssteigerung und Optimierung des Ablaufes in der Gastronomie entwickelt:

- garaUrquell wurde für die Trinkwasserbehandlung installiert
- Fischteiche wurden mit garaNeptun ausgestattet
- Im Sammelschacht für Abwasser wurde garaClear installiert

Es wurden alle Wünsche des Gastromomen Max Endraß zur Qualitätssteigerung seines Angebotes mit ökologischen und ökonomischen Aspekten erfolgreich realisiert.

info@sudhaus-kaufbeuren.de
www.sudhaus-kaufbeuren.de



info@quovadis-pizzaturm.de
www.quovadis-pizzaturm.de



info@katzbrui-muehle.de
www.katzbrui-muehle.de





WEITERE PRODUKTE

garaVitaldusche®

Duschwasseraufbereitung*

garaGärtner®

Gießwasseraufbereitung*

*Beide Produkte sind nur optional in Verbindung mit dem Kauf von **garaUrquell®** erhältlich

garaCooler®

Wasserspender

garaTrinkflaschen

Polycarbonatflaschen

garaPooler®

Schwimmbadwasseraufbereitung

garaNeptun BRILLANT®

Gewässersanierung,
Algenschutz



garaVitaldusche® *



garaGärtner® *

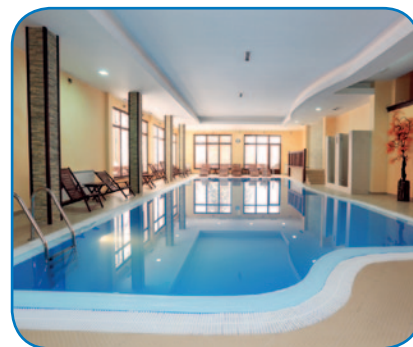


garaCooler®



garaTrinkflaschen

Wir bieten nicht nur eine umfangreiche Produktpalette, sondern sind auch Ansprechpartner für Kommunen und Geschäftskunden in allen Belangen von Lebensmittel und Wasser über Klärwasser bis hin zu Naturschutzfragen. Wir entwickeln Konzepte, die wir auch mit Partnerfirmen umsetzen.



garaPooler®



garaNeptun BRILLANT®



WEITERE PRODUKTE

garaLand®
Landwirtschaftskonzept

garaRain®
Bewässerungskonzept

garalce®
Eiswasseraufbereitung für Stadien und Eislaufbahnen

garaTerra®
Aufbereitete Pflanzenkohle für Bodenverbesserung und Terra Preta Herstellung

garaDesal®
Wasserveredelung von entsalztem Meereswasser

garaClear®
Kläranlagenaufbereitung



garaLand®



garaRain®



garalce®



garaWhirl®

Für spezielle Problemlösungen bei Wasser und Lebensmittelprozessen, sowie industriellen Wasserprozessen kontaktieren Sie uns bitte.

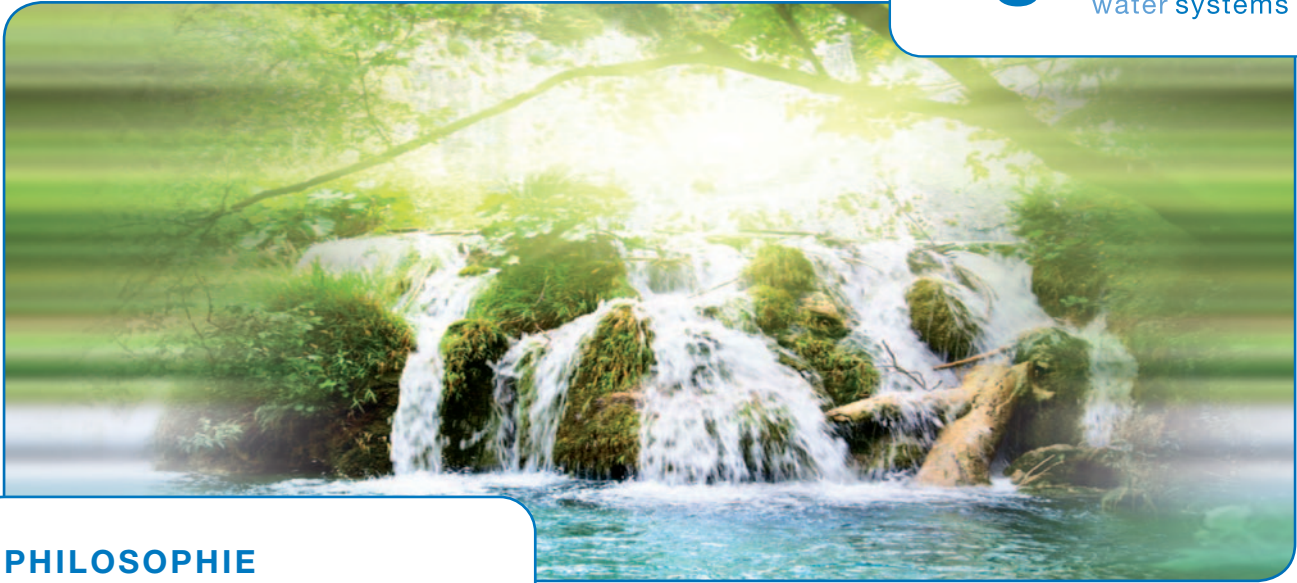
Gerne informieren wir Sie über unsere Möglichkeiten.



garaDesal®



garaClear®



PHILOSOPHIE

Echtes Trinkwasser (Quellwasser) ist eines der wertvollsten Lebensmittel der Menschen, da es sich im natürlichen Wasserkreislauf mit allen solaren und terrestrischen Informationen angereichert hat. Diese Informationen sind es, die unser Körper notwendigerweise zur dauerhaften Gesunderhaltung braucht. Bekanntermaßen kann der menschliche Körper diese jedoch nur über kristalline Strukturen aufnehmen. Durch Druckleitungen gepresstes Wasser, wie es unser übliches Leitungswasser darstellt, ist auf Dauer als Lieferant von Informationen deshalb ungeeignet, da es diese schon nach etwa 80 Meter Druckleitung jede kristalline Struktur verloren hat. Die von gara angewandte Radionik ist jedoch im Stande, unlebendig gewordenem Wasser seine natürlichen kristallinen Strukturen zurückzugeben, ohne es in Wesen und Substanz zu verändern, wie dies beispielsweise bei einer Magnetisierung oder Filterung der Fall ist. Diese Art, Wasser als Wesen zu behandeln und

zu beleben ist bisher einzigartig. Wenn man erkennt, dass Wasser in jedem Haushalt eine, wenn auch geringfügig andere, so doch in jedem Fall individuelle Ausprägung besitzt, immer jedoch eine spezifische in sich trägt, so erkennt man auch un schwer die Notwendigkeit individualisierter, energetischer Behandlung. Dies ist auch der Grund weshalb serielle Energetisierungen, wie sie zur Zeit verstärkt auf den Markt gebracht werden, stets nur Teilerfolge erzielen können. Der große Erfolg von garaUrquell® beruht dagegen auf einem jeweils individuellen Verfahren, welches die spezifische Quellwasserinformation potenziert und alle dissonanten Informationen über sog. Nosoden (in der Humanmedizin: Impfung) negiert. Die Endresonanz stellt sich dann als reines, reifes und frisches Quellwasser dar.

Philosophie Raffael Schindele
Produktionsleitung, Produktentwicklung





gara Vertriebs UG
(haftungsbeschränkt)
Geschäftsführer
Christina Maria Schindele
Webams 2
D-87653 Eggenthal
Tel.: +49 (0)8306 975977-9
Fax: +49 (0)8306 975977-77

Email: info@gara.de
Internet: www.gara.de